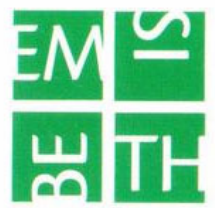




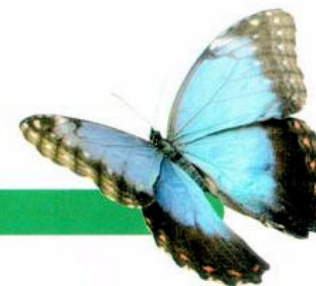
# EMSIBETH

---

C O S M E T I C S



## Миссия Emsibeth



Компания **Emsibeth Cosmetics Spa** была основана в городе Верона 25 октября 2001 г. и стала результатом долгих исследований в сфере парикмахерского искусства.

**Emsibeth** предоставляет полный спектр идей и современной, инновационной деловой политики стилистам, доверяющим качеству.

Благодаря **Emsibeth** салоны красоты могут вновь стать центром внимания, расширить объем предоставляемых услуг, достичь высокого профессионализма и выразить свою индивидуальность, в результате значительно повысив свой рейтинг.

Основной целью компании **Emsibeth** и ее партнеров является создание условий для процветания наших клиентов.

Это важное преимущество перед конкурентами, так как благополучие и постоянное развитие могут быть достигнуты только при наличии высокого качества.

Для компании **Emsibeth** важно прислушиваться к нуждам своих клиентов. Наш девиз: предложение решений, в основе которых предупредительность, верность, убежденность, энтузиазм,

прозрачность и чувствительность. Мы это делаем каждый день, каждый раз, сотрудничая с нашими итальянскими и иностранными партнерами, на стадиях дизайна и разработки, при создании новых продуктов и услуг.

Наши ценности—верность, лояльность, прозрачность, надежность и желание достичь отличного качества, чтобы люди, квалификация, качество жизни и, в результате, бизнес—выросли.

Каждый сотрудник **Emsibeth** обязан сделать эти ценности своей миссией, внося свой вклад в совершенствование мира.

# Содержание



■ CROMAKEY IN Крем-краска для волос .....3	■ WAVE-UP Биохимическая завивка технология Perfect Touch ..... 10
■ CROMAKEY TIME Гель- крем краска для волос 10 мин. ....3	■ REBUILD СПА программа молекулярного восстановления волос длительного действия ..... 11
■ CROMAKEY OIL Масляная краска для волос «Альта Технология» <b>без аммиака</b> .....4	■ TECHNICAL STRAIGHTENING SERVICE KEYLISS Техническая услуга выпрямления в процессе Кератинового лечения..... 12
■ THERMAL COLOR Гель-крем- краска для волос не содержащая резорцин и п-фенилендиамин .....4	■ KEYLISS COSMETIC TREATMENT Гладкость и дисциплина локонов ..... 13
■ CROMAKEY - IN ACTIVATORS Активатор для краски IN OIL TIME .....5	■ HULАННОР STYLING Укладочные средства ..... 14
■ THERMAL ACTIVATORS Активаторы для Thermal.....5	■ NAEL Будь натуральной ..... 16
■ WHITE-WHITE COMPACT Осветляющая система .....6	■ THERMAL SPA Термальная СПА программа..... 19
■ BOOSTER ACTIVATORS Активаторы для пудры.....7	■ PROFESSIONAL GREEN FRESH / SOFTY PINK Профессиональная серия..... 24
■ COLORDEFEND Защита цвета .....8	■ THERMAL SKINCARE СПА программа для ухода за кожей ..... 25
■ WHIM Тонирующие кондиционеры «Прихоть» .....9	■ THERMAL SUN Солнцезащитные СПА средства..... 26



## *in* Cromakey

### Крем-краска для волос

Cromakey-In — это косметическая крем-краска, позволяющая получать удивительные результаты в плане интенсивности цвета. Благодаря новой формуле и эксклюзивным микропигментам, содержащимся в Intense Color System, краска обеспечивает чрезвычайно яркий, светлый и вибрирующий цвет повышенной долговечности. Провитамин B5, апельсиновый экстракт и олеиновая кислота, также присутствующие в эксклюзивной формуле Cromakey-In, обеспечивают интенсивное перманентное окрашивание, полностью щадящее баланс волос.

**Способ применения:** В неметаллической емкости смешать 50 мл Cromakey-In с 75 мл активатора Cromakey-In в пропорции 1:1,5.

**Для Суперосветляющих серий:** Смешать 50 мл Cromakey-In с 100 мл активатора Cromakey-In в пропорции 1:2. Нанести на сухие, невымытые волосы.



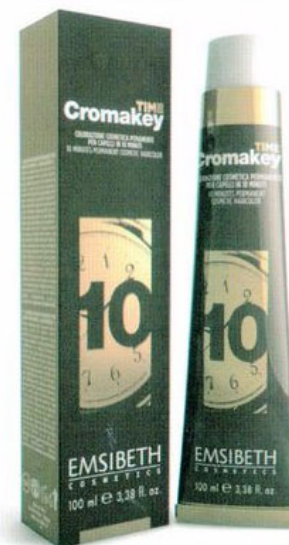
100 мл

## TIME Cromakey

### Крем-гель краска для волос 10 мин.

Cromakey Time — последняя разработка в области окрашивания лаборатории Emsibeth Cosmetics. Крем-гель краска содержит 98 % высококачественных интенсивных пигментов. Содержание сбалансированного аммиака во всех цветовых нюансах не более 1 %. Благодаря эксклюзивной технологии «Alta Technology» происходит 100 % покрытие самых сложных седых волос, отличная стойкость цвета. Обладает приятным ароматом персика, не вызывает раздражения. Результат окрашивания: увлажненные, мягкие и очень шелковистые и насыщенные волосы.

**Способ применения:** в неметаллической емкости смешайте для натуральных и фантазийных оттенков: 50 мл Cr. Time+ 50 мл активатор Cr. IN в пропорции 1:1, смыть через 10 минут. Для осветления натуральных или фантазийных оттенков смешайте 50 мл. Cr. Time+ 100 мл. активатор Cr. IN в пропорции 1:2, смыть через 12 минут.



100 мл

## Oil Cromakey

Масляная краска для волос «Альта Технология» БЕЗ АММИАКА

Cromakey-Oil — это высокотехнологичная краска на основе масла, которая при смешивании с активатором Cromakey-Oil превращается в катионный гель. Ее формула применяет технологию **без аммиака**, которая окрашивает и осветляет волосы до 4 тонов с чрезвычайной деликатностью, обеспечивая бережное отношение к здоровью и сбалансированности волос. Благодаря эфирным микропигментам, Cromakey-Oil гарантирует натуральные и насыщенные цвета, сохраняющиеся даже после многочисленного мытья. Не оставляет пятен на коже, а волосы становятся светлыми и блестящими. Содержит олеиновый спирт, облегчающий проникновение краски и заменяющий аммиак. Для гарантии надежного результата чрезвычайно важно использовать Cromakey-Oil лишь только с активаторами Cromakey-In.

**Способ применения:** в неметаллической емкости или в специальном шейкере смешать 75 мл Cromakey-Oil с 75 мл активатора Cromakey-In в пропорции **1:1**.

**Для суперосветляющей серии:** Смешать 75 мл Cromakey-Oil с 115 мл активатора в пропорции **1:1,5**. Тщательно смешивать до получения желеобразной, однородной смеси.

**Нанесение:** нанести полученную таким образом смесь на сухие, невымытые волосы.



## Thermal Color

Крем-гель краска для волос НЕ СОДЕРЖАЩАЯ РЕЗОРЦИН И П-ФЕНИЛЕНДИАМИН

Thermal Color — революционно новая крем-гель краска на основе термальной воды без р-фенилендиамина и без резорцина. Благодаря содержащейся в формуле термальной воде Thermal Color является линией красок для волос с высокими косметологическими свойствами и отличными результатами. Thermal Color придает блеск, яркость, увлажнение и долговечность цвета без нарушения естественного баланса волос. Волосы остаются увлажненными, восстановленными и легко распутываются. Ввиду полного отсутствия р-фенилендиамина и резорцина краска Thermal Color особенно показана людям с чувствительной кожей. В краске содержатся очищенные на 98% новые цветные микропигменты нежного действия, которые отлично закрашивают седину и обеспечивают интенсивное, ультраблестящее окрашивание, отлично выдерживающее мытье без цветовых изменений с течением времени. Имея низкое содер-

жание аммиака (ниже 1%), краска выполняет более бережное раскрытие чешуек. Ее текстура в виде крема-геля хорошо распределяется, закрашивает седые волосы, осветляет волосы до 4 тонов, обеспечивая отличное, блестящее окрашивание от корней до кончиков. Препятствуют впитыванию лишнего запаха.

**Способ применения:** в неметаллической емкости смешайте для **натуральных и фантазийных нюансов:** 50 мл Thermal Color с 75 мл Th. Activator в пропорции **1:1,5**.

**Для суперосветляющих серий:** 50 мл Thermal Color с 100 мл Th. Activator в пропорции **1:2**.





# in Cromakey Activator

## Активатор для краски IN OIL TIME

Для достижения безупречного результата окрашивания необходимы активаторы Cromakey-In, состав которых специально стабилизирован. В них содержатся вещества, освобождающие эфирные микропигменты, присутствующие в красителях Cromakey-In, Cromakey-Oil, Time. Cromakey-In Activator и косметический крем гарантируют максимальное качество и стойкость, хорошо переносятся. Создают однородную, вязкую и не текучую смесь. Существуют 5 видов:

- 6 Vol.** для окрашивания тон в тон;
- 10 Vol.** для придания тональности;
- 20 Vol.** для слабого осветляющего действия;
- 30 Vol.** для интенсивного осветляющего эффекта;
- 40 Vol.** для сильного осветляющего действия.



# Thermal Activator

## Активаторы для Thermal

Активаторы Thermal Activator на основе термальной воды обеспечивают максимальное закрепление и стабильность окрашивания: их формула специально разработана и стабилизирована для получения наилучших результатов при использовании краски Thermal Color. Они богаты воском и маслами для защиты структуры волос во время окрашивания, обеспечивают постоянный эффект воздействия. Без отдушки, не вызывают раздражения и покраснения кожи. Препятствуют впитыванию лишнего запаха.

- Существуют 4 вида активаторов:
- 10 Vol.** Закрашивание седины и окрашивание тон-в-тон или в более темный тон.
  - 20 Vol.** Закрашивание седины и осветление на 1/2 тона.
  - 30 Vol.** Закрашивание седины и осветление на 2/3 тона.
  - 40 Vol.** Закрашивание седины и осветление на 3/4 тона.



# Oil Cromakey Protein Serum

## Несмываемый кондиционер после окрашивания

Этот несмываемый кондиционер для использования после окрашивания приготовлен на основе кератиновых протеинов, которые полностью усваиваются волосами. Содержит солнечные фильтры UVA и UVB последнего поколения и антистатические вещества. Protein Serum увлажняет и питает волосы, способствует закреплению цвета. Улучшает расчесы-

ваемость волос, делает их мягкими и шелковистыми, увеличивая долговечность цвета. Использовать всегда после нанесения Cromakey-Oil или в качестве несмываемого кондиционера для всех типов окрашенных волос.



## White - White Compact

### Осветляющая система

#### Синий ультра-компактный блондирующий порошок

На основе протеинов пшеницы, это — модулируемая блондирующая линия для сильного осветления, быстрого воздействия и без повреждения структуры волос. Светло сине-фиолетовый пигмент порошка предотвращает появление желто-оранжевого оттенка осветленных волос. Не высыхает и не набухает. С приятным персиковым ароматом. White-White Compact быстро осветляет волосы до 7 тонов. Глубоко увлажняет и питает волосы во время осветления. Предотвращает появления желтого оттенка. Гарантирует светло-русый тон с платиновым оттенком с безупречным блеском.



### Осветляющая система

#### Синий, нелетучий ультра-компактный блондирующий порошок

Это ультра-компактный, сильно осветляющий порошок с приятным ароматом лаванды. Светло сине-фиолетовый пигмент порошка предотвращает появление желто-оранжевого оттенка осветленных волос. Не высыхает и не набухает. **Extra-White Compact** легок в использовании, подходит для всех технологий осветления, идеален для сильного осветления и гарантирует превосходный результат



## BoosterActivators

### Активаторы для пудры

#### Strong Booster оксидант для сильного блондирования

- Подходит для технологии интенсивного осветления с модулируемым результатом до 7 тонов;
- Активизирует и повышает действие блондирующих порошков Extra-White Compact и White-White Compact;
- Позволяет достичь сильного осветления, значительно уменьшая время процедуры.

#### Light Booster оксидант для слабого блондирования

- Для слабого осветления до 4 тонов;
- Сокращает время процедуры осветления и легкого обесцвечивания (даже в случае окраски с помощью фольги);
- Активизирует действие блондирующих порошков White-White Compact и Extra-White Compact;

Гарантирует превосходные результаты и бриллиантовый блеск, не изменяя структуры волос.







## ColorDefend

### Защита цвета

#### Colordefend Barrier Cream Защитный крем-барьер

Создает защитную пленку, защищающую кожу от контакта с красителем. Содержит Витамин Е и экстракт алоэ, которые увлажняют и успокаивают кожу. Нанести на контур всей заинтересованной зоны перед нанесением краски.

#### Colordefend Shampoo Специальный шампунь для окрашенных волос

Нежно очищает, поддерживает блеск цвета. Волосы остаются мягкими и шелковистыми. Благодаря содержащимся в нем маслу семян пеники лугового, алоэ и протеинам пшеницы, цвет сохраняет жизненную силу и насыщенность.



Банка 100 мл

1000 мл

### Защита цвета

#### Colordefend Conditioner Кондиционер для окрашенных волос

Кондиционирующий уход для окрашенных волос. Защищает стабильность цвета, глубоко кондиционирует волосы. Содержащиеся в нем кондиционирующие полимеры, протеины пшеницы и вещества, закрепляющие цвета, надолго сохраняют цвет, придавая волосам расчесываемость и блеск.

#### Colordefend Liquid Remover Жидкость для удаления пятен с кожи

Нежно удаляет возможные остатки краски с кожи, не раздражая ее. Налить небольшое количество средства на кусочек ваты и слегка помассировать на остатке краски.



250 мл

150 мл

## WHIM

Тонирующие кондиционеры «Прихоть»

	LIQUORICE	PEANUTS	RED PEPPER	SUGAR (Anti-giallo)	CARAMEL	ORANGE	CHOCOLATE	COFFEE
BIONDO PLATINO				■				
BIONDO CHIARISSIMO		■		■				
BIONDO CHIARO		■		■	■	■		
BIONDO		■	■		■	■	■	
BIONDO SCURO		■	■		■	■	■	■
CASTANO CHIARO			■		■	■	■	■
CASTANO			■				■	■
CASTANO SCURO	■							■
BRUNO	■							
NERO	■							

**COFFEE**  
Per spegnere un marrone caldo

**CHOCOLATE**  
Per scaldare un castano spento

**ORANGE**  
Per ravvivare un rame spento

**CARAMEL**  
Per scaldare i biondi e creare un biondo miele

**SUGAR (Anti-giallo)**  
Per neutralizzare i riflessi gialli sui capelli decolorati o bianchi

**RED PEPPER**  
Per ravvivare e intensificare i rossi spenti

**PEANUTS**  
Per illuminare e scaldare i biondi

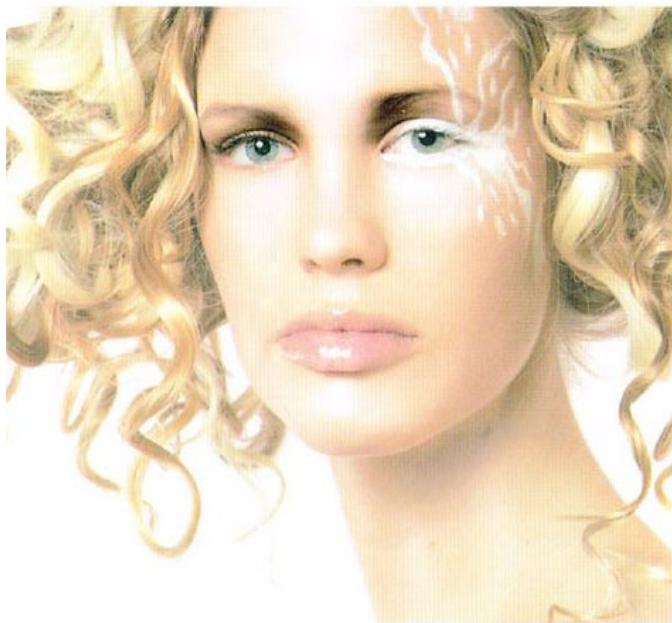
**LIQUORICE**  
Per togliere i riflessi caldi sui capelli scuri

### Питательный кондиционер, усиливающий оттенок

Whim это кондиционирующее, питательное и усиливающее оттенок средство, подчеркивающее блеск и оттенки натуральных и окрашенных волос. Делает волосы блестящими и мягкими, придает краске жизненную силу и блеск. Средство очень простое в применении, и идеально подходит для:

- усиления цвета между последующим окрашиваниями;
- исправления и/или подчеркивания оттенка и/или мелированных прядей;
- придания натуральным волосам блестящих оттенков;
- увлажнения и питания тусклых и поврежденных волос.





## Wavy-Up

Биохимическая завивка. Технология Perfect Touch

### Средство для завивки, обогащенное протеинами пшеницы

Wavy-up — это средство, представляющее собой сочетание современных тенденций и объема, не повреждающее структуру волос. Придает волосам блеск и силу, позволяет волнам и локонам долго сохранять приданную форму. В отличие от классических лосьонов для завивки волос, Wavy-up сохраняет структуру волос, не делает их ломкими или сухими: благодаря совместному действию сердцевинки бамбука и протеинов пшеницы укрепляется структура волос, волосы блестят, становятся очень пышными и легко укладываются.

#### Wavy-Up | 0

Лосьон для завивки жестких, непослушных или крепких натуральных волос.

#### Wavy-Up | 1

Лосьон для завивки натуральных волос

#### Wavy-Up | 2

Лосьон для завивки обработанных и окрашенных волос.



250 мл

Биохимическая завивка. Технология Perfect Touch

### Wavy-Up Tonic

Это несмываемый кондиционер, который глубоко проникает в структуру волос, увлажняя, укрепляя и придавая им блеск. Идеально подходит для придания волосам, особенно вьющимся или после химической завивки, тона и жизнеспособности. **Wavy-Up Tonic** оптимизирует результаты, достигнутые химической завивкой Wavy-Up 0-1-2, защищает волосы, придавая им живой блеск. Это — идеальный завершающий штрих после химической завивки, он уплотняет кератиновые чешуйки, защищает и укрепляет структуру волос, которые в результате становятся более пышными и легко укладываются.

### Wavy-Up Fix

Жидкий нейтрализатор для закрепления химической завивки волос подходит для всех видов химической завивки Wavy-up. Удобная жидкость готова к применению, и не требует разбавления водой.



500 мл

150 мл

## Rebuild

### СПА-программа молекулярного восстановления волос длительного действия

«Rebuild» — уникальная SPA-программа, восстанавливающая волосы на молекулярном уровне. Идеальна для окрашенных, химически завитых или выпрямленных волос; поврежденных, ломких и истонченных волос. «Rebuild» состоит из 3 этапов, которые шаг за шагом восстанавливают волосы. SPA-ритуал начинается с нанесения очищающего шампуня, который нежно очищает и обогащает волосы микроэлементами, витаминами, протеинами и незаменимыми аминокислотами. Далее на волосы наносятся уникальные маски, которые восстанавливают липидный слой, напитывают волосы аминокислотами и закрывают чешуйки волоса. Завершающим этапом процедуры является SPA-массаж кожи головы и нанесение комплекса богатым Керамидами нового поколения. В результате Ваши волосы становятся плотнее на 40 %, укладка сохраняется на 50 % дольше.

#### Rebuild Shampoo

##### Восстанавливающий Шампунь Ph 5,00

Шампунь обладает нежным очищающим действием благодаря растительным поверхностно-активным веществам, полученным из кокосового масла. Он подготавливает к лучшему воздействию восстанавливающих элементов следующей стадии. Восстанавливает силу волос.

**Примечание:** Нанесите шампунь на влажные волосы, помассируйте и затем смойте. Далее подсушите волосы полотенцем.

#### Маска глубокого восстановления длительного действия.

Глубоко восстанавливающая маска для ухода за тонкими, ослабленными, не объемными волосами. Благодаря содержащимся маслу жожоба, пантенол, алоэ вера она:

- придает волосам плотность, гибкость и упругость.
- защищает от агрессивного воздействия окружающей среды.

**Примечание:** нанесите на вымытые шампунем Rebuild волосы на 3–5 мин., затем смойте теплой водой.



### СПА-программа молекулярного восстановления волос длительного действия

#### Rebuild Sealer

##### Несмываемый кондиционер

Специальная формула создана для финальной стадии. Используется для закрепления действия ингредиентов, восстанавливающих структуру волос. Содержит Керамиды-A2 будущего поколения, уплотняющие кератиновые чешуйки. Ультра легкий продукт защищает волосы от пагубного влияния тепла, химических препаратов и стайлинга. Также содержит солнечные фильтры UV-A и UV-B. Несмываемый кондиционер.

#### Rebuild Amplify + Body Builder

##### Уход глубокого восстановления

**Amplify (Фаза А)** Улучшает структуру волос, придавая им объем. Аминокислоты цистина глубоко проникают, восстанавливая структуру волос в необходимых местах. Увлажняет волосы, делает их пышными и блестящими. **Body Builder (Фаза В)** Содержит активные ингредиенты для восстановления структуры волос. Аминокислоты пшеницы с высокой восстанавливающей способностью глубоко проникают, и связываются с кератином. Придают волосам увлажнение, эластичность и блеск. **Примечание:** Смешать равные части фазы А и фазы В. Мешать до состояния мусса, и нанести на волосы. Накрыть шапочкой и оставить на 10–15 минут. Смыть и распылить несмываемую, восстанавливающую эмульсию Sealer окисляющего действия.



## Technical Straightening Service Keyliss

### Техническая услуга выпрямления в процессе кератинового лечения

#### Технические средства по выпрямлению волос

Keyliss—это линия средств, специально разработанных для выпрямления волос и уменьшения объема кудрей. Может использоваться как в холодных, так и в горячих условиях с применением утюжка. Оливковое масло и гидролизированный серицин делают волосы более крепкими, прямыми и послушными при расчесывании, увлажняют и защищают их во время проведения всей процедуры.

Keyliss—выпрямляющая линия для вьющихся, кудрявых и непослушных волос.

Смягчает и оказывает приятное воздействие на структуру волос, подготавливая вьющиеся, непослушные волосы к выпрямлению. Глубоко увлажняет волосы, создавая защитный барьер от влаги для отличного и долговечного результата.

#### Выпрямляющий крем для волос

Идеальное средство для выпрямления волос и сокращения объема кудрей. Возможно как холодное нанесение, так и горячее с использованием утюжка. Содержащиеся в креме оливковое масло и гидролизированный серицин делают волосы более крепкими, прямыми и послушными при расчесывании, увлажняют и защищают их во время проведения процедуры.

**R1:** выпрямляющий крем для натуральных волос

**R2:** выпрямляющий крем для чувствительных/обработанных волос.



### Техническая услуга выпрямления в процессе кератинового лечения



#### Keyliss Спрей-Термозащита

Защитный и восстанавливающий спрей на основе кондиционирующих агентов, аминокислот, протеинов шелка и сердцевинны бамбука. Образует барьер, защищающий от тепла утюжка. Поддерживает увлажнение и блеск волос, после его применения волосы легче расчесываются.

#### Keyliss Нейтрализатор

Он подходит для всех типов волос, готов к применению. Нейтрализатор создан на основе гидролизованного серицина, увлажняющего и защищающего волосы при проведении выпрямляющей процедуры. Воссоздает текстуру волос, делает их блестящими и шелковистыми.

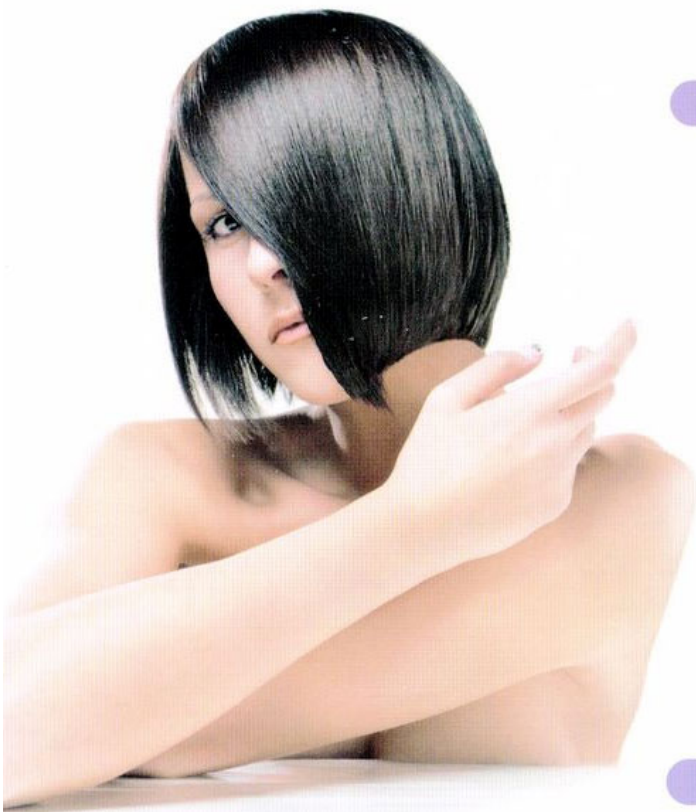
250 мл



500 мл

150 мл





## Keyliss Cosmetic Treatment

Гладкость и дисциплина локонов

### Keyliss Hairspray Anti-Frizz Спрей Финиш для вьющихся волос

Специальная «анти-вьющаяся» формула с запоминающим эффектом для длительного поддержания выпрямления, которая содержит защищающую от влаги смолу нового поколения. Ультра легкий спрей быстро сохнет, не липнет. Содержит солнечные фильтры UV-A и UV-B. **Фиксация: 3**

### Keyliss Smoothing Gel Гель для выпрямления

Этот гель делает вьющиеся, завитые и непослушные волосы прямыми, мягкими и шелковистыми. Благодаря экстракту гуара волосы становятся более эластичными и защищенными от механического и теплового воздействия. Создает защитный барьер от влаги для длительного эффекта выпрямления. Глубоко увлажняет волосы и создает здоровый блеск. **Фиксация: 2**



### Keyliss Conditioner Уход с глубоким выпрямляющим воздействием

Глубокое выпрямляющее воздействие делает вьющиеся или завитые волосы послушными. Содержит Керамиды-A2 будущего поколения, уплотняющие кератиновые чешуйки и фиксирующие их в нормальном состоянии, в результате чего происходит выпрямление. Делает волосы прямыми, мягкими и не позволяет им спутываться.

### Keyliss Shampoo Выпрямляющий Шампунь

Шампунь обладает нежным очищающим действием благодаря растительным поверхностно-активным веществам, полученным из кокосового масла. Выпрямляет и оказывает приятное воздействие на непослушные вьющиеся и завитые волосы, делая процедуру выпрямления волос легкой. Содержит фитокератин, полученный из растительных элементов, для питания и увлажнения структуры волос. Экстракт алоэ и масло пенника лугового способствуют сильному выпрямлению, благодаря этому волосы легко укладываются и расчесываются.

Гладкость и дисциплина локонов





hulahoop  
S T Y L I N G

Укладочные средства

**Hulahoop Hairspray**  
Лак для волос

Идеален на завершающей стадии, этот лак придает волосам форму и блеск. Является отличным средством для поддержания стиля, оказывает поддержку волосам, не делая их жесткими. Содержит солнечные фильтры и защищает волосы от влаги. Не оставляет следов, удаляется расчесыванием щеткой. **Фиксация: 2**

**Hulahoop Eco Hairspray**  
Экологический лак для волос

Придает больше объема и фиксации. Ультра легкий спрей быстро сохнет, не липнет и не оставляет следов. Защищает волосы от влаги, и содержит солнечные фильтры UV. **Фиксация: 3**

**Hulahoop Spray Shine**  
Спрей для блеска волос

Придает волосам ультраблестящий и здоровый вид, не утяжеляет их и не оставляет следов. Он легкий, быстро высыхает и защищает волосы от влаги. Содержит солнцезащитные фильтры. **Фиксация: 0**

Укладочные средства

**Hulahoop Curliss Fluid**  
Жидкое средство для укладки

Придает волосам силу и эластичность, не утяжеляя их. Оказывает отличное выпрямляющее и антистатическое действие. Длительно сохраняет укладку вьющихся и прямых волос. Также идеально подходит для фиксации локонов. **Фиксация: 2**

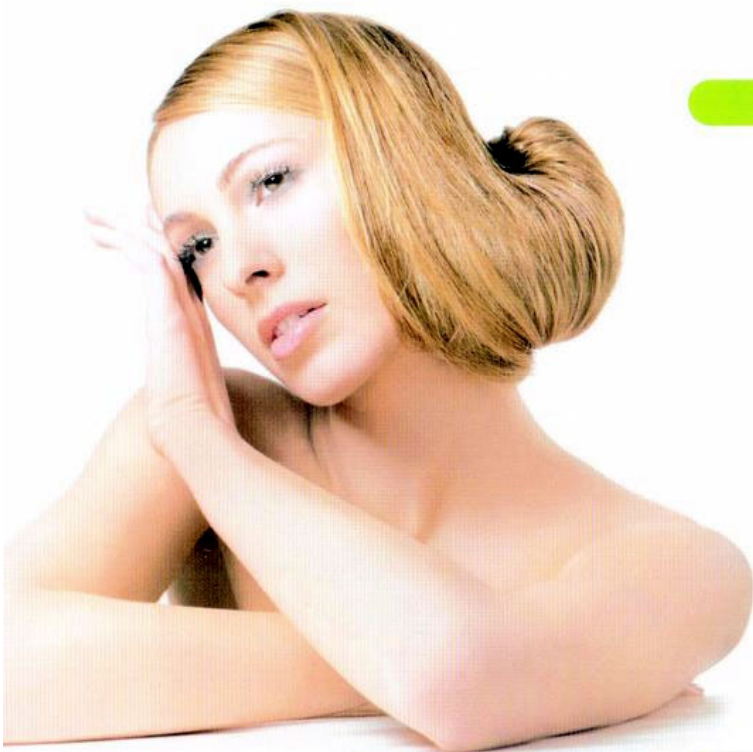
**Hulahoop Crystal Shine**  
Кристалльный блеск для волос

Делает волосы глянцевыми, легко расчесываемыми и блестящими, не утяжеляя их. Идеальное средство для получения блестящих, здоровых и распутываемых волос. Идеально подходит для укрепления и однородности концов. **Фиксация: 0**

**Hulahoop Volume Mousse**  
Мусс для придания объема

Придает тонким волосам объем и эластичность. Защищает волосы от влаги, увлажняет и придает им блеск, делает волосы мягкими и легко распутываемыми. **Фиксация: 2**





hulahoop  
STYLING

Укладочные средства

**Hulahoop Mat Wax**  
Воск с матирующим эффектом

Воск с матирующим эффектом создает эффектные прически с видом "ретро" и заметным отделением прядей. Отлично подходит для коротких волос и средней длины. **Фиксация: 3**

**Hulahoop Water Wax**  
Воск на водной основе

Этот нежирный воск на водной основе разделяет пряди для создания прически. Имеет приятный цитрусовый аромат и идеален в качестве окончательного средства для создания сильного эффекта. **Фиксация: 3**



Укладочные средства

**Hulahoop Diamantil**  
Пластичный гель

Пластичный гель с блестящим эффектом сверх-сильной фиксации для создания экстремальных, многоступенчатых причесок. Отлично подходит для моделирования и фиксации коротких волос и средней длины. **Фиксация: 4**

**Hulahoop Extra Hold Gel**  
Гельэкстра сильной фиксации

Гель для укладки с ультра сильной фиксацией. Отлично подходит для решительного моделирования и фиксации. Быстро сохнет, не утяжеляет волосы. Не оставляет следов. **Фиксация: 4**







## Наэль. Будь натуральной

### Шампунь для усталых и тусклых волос

На основе масла кокосового ореха и цветов тиаре, увлажняет, смягчает и восстанавливает силу и плотность тонких и ослабевших волос. Бережно очищает, не утяжеляет волосы.

### Маска для усталых и тусклых волос

На основе цветов тиаре, увлажняет, смягчает и придает блеск. Восстанавливает волосы, придавая им силу и плотность.

### Спрей для придания объема корням и основной части волос

Увлажняет, придает блеск и объем тонким и ослабевшим волосам, не утяжеляя их. Хорошо взболтать до применения. Не ополаскивать.



250 мл

150 мл

100 мл



## Наэль. Будь натуральной

### Шампунь «Нежность локонов»

На основе апельсинового воска и масла маракуйи, бережно очищает и увлажняет вьющиеся волосы, придавая им мягкость и блеск.

### Маска «Нежность локонов»

Восстанавливает тонус вьющихся волос, глубоко питает их. Делает волосы мягкими и легко расчесываемыми. Содержит апельсиновый воск и масло маракуйи.

### Сыворотка «Управление объемом завитка»

Придает волосам мягкость, эластичность и блеск, не утяжеляя их. Регулирует объем локонов и защищает их от влаги. Не смывать.



250 мл

150 мл

100 мл

Nael  
be natural

Наэль. Будь натуральной

**Смягчающий шампунь для деликатных волос**

На основе эфирного масла ромашки, экстракта финика и инжира, нежно очищает, оставляя волосы мягкими и увлажненными, они легко расчесываются. Может использоваться также и для детей.

**Смягчающий спрей**

Питает, увлажняет и придает блеск. Делает волосы мягкими, не позволяет им спутываться. Может использоваться также и для детей. Хорошо взболтать до применения. Не ополаскивать.



250 ml



100 ml

*Naef*  
be natural



## Наэль. Будь натуральной

### Шампунь для тусклых и утонченных волос

на основе масла черники, бережно и глубоко очищает волосы. Защищает волосы от свободных радикалов, загрязнения и УФ-лучей. Придает волосам силу, жизненную энергию и блеск, не утяжеляя их.

### Антивозрастная маска для тусклых и утонченных волос

Питает и увлажняет волосы, восстанавливает мягкость и блеск. На основе масла черники, богатого витамином Е, снижает образование свободных радикалов.

### Антивозрастная сыворотка для основной части волос

Восстанавливает натуральную мягкость волос, устраняет кудрявый эффект. Делает волосы пышными и блестящими, не утяжеляет их. Не ополаскивать.



250 мл

150 мл

100 мл

## Наэль. Будь натуральной

### Шампунь для питания и блеска сухих и ломких волос

На основе мёда, прополиса и маточного молочка. Увлажняет и укрепляет ломкие волосы. Бережно очищает кожу головы, сохраняя естественный гидролипидный баланс. Не утяжеляющий волосы.

### Оживляющая маска для питания и блеска сухих и ломких волос

На основе мёда, прополиса и маточного молочка. Питает и оживляет поврежденные волосы, придавая им мягкость, упругость и блеск. Результат: восстановленные из глубины волосы сильные и увлажненные.

### Питательный спрей для блеска и защиты волос

Питает и смягчает сухие волосы, оставляя их упругими, блестящими и защищенными от свободных радикалов.



250 мл

150 мл

100 мл

## THERMAL SPA

### Термальная СПА программа



#### Минерализующая грязь thermal с термальной водой

Термальное средство по уходу за волосами и кожей головы. Содержит очищенную термальную воду и микрочастицы термальной глины, которые глубоко обогащают минералами и глубоко удаляют токсины из структуры волос и кожи головы.

#### Шампунь Thermal глубокого увлажнения с термальной водой

Специальный термальный уход для здоровья сухих, обезвоженных или ослабших волос. Шампунь содержит термальную воду и увлажняющий фактор, восстанавливающий натуральный увлажняющий фактор NMF, который глубоко увлажняет и восстанавливает волосы. Он придает волосам мягкость и блеск, волосы легко расчесываются.



40 мл

250 мл

### Термальная СПА программа

#### Питающий флюид thermal с термальной водой

Термальный уход для здоровья сухих, обезвоженных или ослабших волос. Содержит термальную воду, пантенол, алоэ вера, витамины С и Е. Придает волосам мягкость и блеск, волосы легко укладываются.

#### Кондиционирующая, несмываемая жидкость thermal с термальной водой для придания блеска и увлажнения

Термальное средство увлажняет и придает блеск тусклым и ослабшим волосам. Содержит термальную воду, пантенол и увлажняющие ингредиенты, придающие волосам здоровье. Делает волосы глянцевыми, мягкими и легко расчесываемыми. Несмываемый кондиционер.

#### Капли для блеска волос thermal

Средство по уходу за волосами придает волосам блеск и шелковистость. Предотвращает образование секущихся кончиков.



250 мл

150 мл

50 мл



## THERMAL SPA

### Термальная СПА программа

#### Шампунь Thermal для придания объема с термальной водой

Термальное средство по уходу за хрупкими и тонкими волосами. Нежно очищает, питает и придает тонким волосам объем, шелковистость и силу. Содержит термальную воду, экстракт женьшеня, протеины пшеницы и шелка, солнечные фильтры UVA-B.

#### Лосьон Thermal для придания объема с термальной водой

Термальное средство по уходу за хрупкими и тонкими волосами. Питает и увлажняет волосы, делает их пышными, мягкими и послушными при расчесывании. Выполняет антистатическое действие, содержит термальную воду, экстракт женьшеня, протеины пшеницы и шелка, солнечные фильтры UVA-B. Не ополаскивать.



## THERMAL SPA

### Термальная СПА программа

#### Шампунь Thermal против выпадения волос с термальной водой

Специальный термальное средство по уходу для здоровья слабых волос, склонных к выпадению. Содержит термальную воду, витамины В, женьшень, лопух, экстракт винограда, тимьяна и розмарина. Волосы укрепляются, растут более здоровыми и сильными.

#### Лосьон Thermal против выпадения волос с термальной водой

Термальное средство по уходу для здоровья слабых волос, склонных к выпадению. Термальная вода, экстракты тимьяна, розмарина и винограда и новый комплекс, способствующий росту волос, помогают улучшить метаболизм клеток, борются с выпадением волос и стимулируют их рост. Не ополаскивать.



## THERMAL SPA

### Термальная СПА программа

#### Грязь thermal с термальной водой, регулирующая работу сальных желез

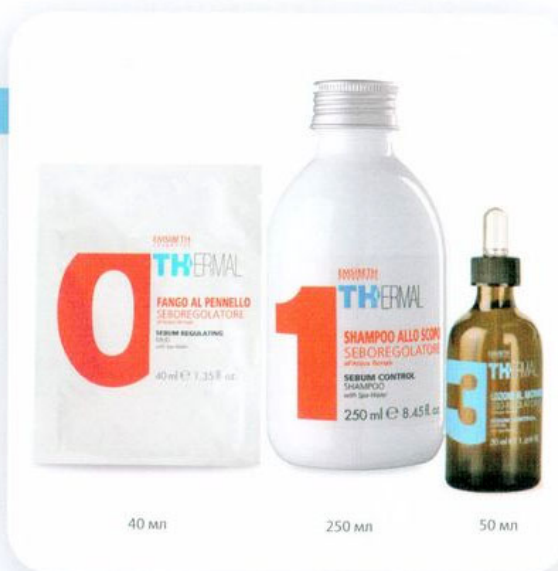
Термальное средство по уходу за очень жирной кожей и волосами. Впитывает кожное сало и нормализует функции сальных желез. Придает волосам объем, делает их более послушными.

#### Шампунь, регулирующий работу сальных желез с термальной водой

Специальный термальный уход для здоровья очень жирных волос. Содержит термальную воду, экстракт гриба Fomest Officinalis, эфирное масло лаванды и розмарина. Очищает и освежает кожу головы. Волосы становятся пышными и блестящими.

#### Лосьон, регулирующий работу сальных желез

Специальный термальный уход для здоровья очень жирных волос. Термальная вода, эфирное масло лаванды и розмарина, ментол, ExtraropeSpecial 5 (смесь ботанических экстрактов, обогащенная витаминами группы В) и Sebaryl (смесь аминокислот, сульфированных пептидов, витаминов группы В, конского каштана, кофеина и лакрицы) помогают нормализовать чрезмерное выделение кожного сала и регулировать его. Очищает и успокаивает кожу головы. Неополаскивать.



## THERMAL SPA

### Термальная СПА программа

#### Грязь-скраб Thermal с термальной водой против перхоти

Современный термальный скраб удаляет перхоть и предотвращает ее появление вновь. Улучшает метаболизм клеток и обогащение их кислородом, успокаивает раздраженные клетки кожи головы.



#### Шампунь против перхоти с термальной водой

Специальный термальный уход для здоровья волос с перхотью. Содержит термальную воду, пироктон оламин и эфирные масла сосны и можжевельника. Нежно очищает и удаляет перхоть, успокаивает кожу головы.

#### Лосьон против перхоти

Специальный термальный уход для здоровья волос с перхотью. Лосьон на основе термальной воды, экстракта морской водоросли, пироктоноламина, ментола и эфирного масла лесной сосны регулирует усиление перхоти и предупреждает ее образование. Восстанавливает физиологический уровень pH и очищает волосяной покров, освежая и успокаивая его. Не ополаскивать.



## THERMAL SPA

### Термальная СПА программа

#### Термальный тоник для баланса кожи

Термальное средство для восстановления баланса pH кожи и реактивации физиологических механизмов защиты. Рекомендуется для успокоения зуда, воспаления и покраснения. Устраняет такие аномалии, как перхоть, кожное сало и гипергидроз. Средство на основе термальной воды, экстракта лаванды, ромашки, крапивы, березы и розмарина успокаивает и не утяжеляет. Его можно использовать также в качестве тоника на коже лица и тела для успокаивания и освежения.

#### Шампунь Анти-стресс

Специальный термальный уход для увлажнения и кондиционирования подверженных стрессу кожи и волос. На основе термальной воды, мягких моющих веществ (не содержащих лауретсульфат натрия), экстракта зеленого чая и ряда витаминов (E-F-PP-B5) способствует микроциркуляции и обогащению кожи головы кислородом. После его применения волосы становятся мягкими, они защищены от свободных радикалов.



## Аксессуары





## Professional Green-Fresh

### Профессиональная серия

#### Шампунь Green Fresh (Зеленая свежесть)

Освежающий шампунь для частого мытья головы. Содержит антистатические кондиционирующие ингредиенты, выполняет мягкое действие и оставляет волосы мягкими. В состав шампуня входят перечная мята и масло чайного дерева, которые устраняют зуд, вызванный перхотью и себореей.

#### Кондиционер Green Fresh (Зеленая свежесть)

Освежающий и препятствующий спутыванию кондиционер для нормальных волос. После его применения волосы становятся мягкими и легко расчесываются. В состав кондиционера входят перечная мята и масло чайного дерева, солнцезащитные фильтры и антистатические кондиционирующие ингредиенты.



## Professional Green-Fresh

### Профессиональная серия

#### Шампунь Softy Pink (Нежность)

Питающий и увлажняющий шампунь для обработанных и окрашенных волос. С приятным ароматом розового грейпфрута. В состав шампуня входят протеины молока и сердцевина бамбука, которые восстанавливают и глубоко укрепляют структуру волос. Высококачественная формула содержит солнечные фильтры UVA-B и антистатические кондиционирующие ингредиенты.

#### Кондиционер Softy Pink (Нежность)

Питающий и увлажняющий кондиционер для обработанных и окрашенных волос. С приятным ароматом розового грейпфрута. Выполняет сильное увлажняющее действие, а также защищает и устраняет раздражение. Антистатическое средство содержит протеины молока и сердцевину бамбука, которые укрепляют структуру волос, придавая им блеск, объем и шелковистость. Содержит солнечные фильтры UVA-B.





## THERMAL SKINCARE

### СПА программа для ухода за кожей

#### Отшелушивающий скраб для тела

Термальное средство по уходу за кожей немедленно придает ей ощущение комфорта. Нежно очищает и удаляет отмершие частицы кожи, делает кожу тела мягкой и гладкой, облегчает впитывание наносимых затем средств для ухода. Восстанавливает микроциркуляцию крови, делает кожу тонизированной, светящейся и упругой. Предлагает инновационную формулу на основе термальной воды, морской соли, экстрактов розмарина и базилика.

#### Молочко для душа, увлажняющее тело

Молочко для душа для ухода за телом. На основе термальной воды, масла рисовых отрубей и витамина Е мягко очищает и питает кожу, придавая ей приятный аромат. Кремообразное молочко превращается в мягкую пену, которая оставляет кожу мягкой и увлажненной. Идеален для всех типов кожи.

#### Увлажняющий крем для лица с термальной водой

Увлажняющее термальное средство по уходу за лицом для самых изысканных ценителей качества. Придает коже блеск, разглаживает микро морщины. Прекрасно переносится даже самой чувствительной кожей, он выполнен на основе термальной воды, гиалуроновой кислоты, масла жожоба и сладкого миндаля. Придает коже жизненную силу, увлажняет, питает и защищает ее. Быстро впитывается, отлично подходит в качестве основы под макияж.

**Способ применения:** нанести на очищенное и тонизированное лицо, избегая зоны вокруг глаз. Помассировать до полного впитывания.

Тестировано дерматологами.



### СПА программа для ухода за кожей

#### Увлажняющая жидкость для тела

Термальная увлажняющая жидкость для тела придает коже немедленное ощущение комфорта и свежести. Имеет легкую консистенцию, быстро впитывается и надолго оставляет кожу в мягком и увлажненном состоянии. Жидкость на основе термальной воды, обогащенной маслом из сладкого миндаля, маслом ромашки и витамином Е придает коже глубокое увлажнение. Кожа надолго остается более упругой и шелковистой. Выполняет смягчающее, защитное и успокаивающее действие.

#### Супер-увлажняющий крем для рук

Термальное средство по ежедневному уходу за руками. Быстро впитывается, питает, увлажняет и защищает руки, делает их более гладкими, мягкими и эластичными. Содержит термальную воду, алоэ вера, масло карите и аллантоин.

#### Гель для снятия усталости ног

Термальное средство по уходу за усталыми и отечными ногами. Этот освежающий и легкий гель снимает чувство усталости, придает немедленное ощущение облегчения и свежести уставшим после тяжелого дня ногам. Легко впитывается, не оставляет жирных следов. Содержит термальную воду, мартинию душистую, экстракты розмарина, конского каштана, мяты и готу колы.



## THERMAL SAN

### Солнцезащитные СПА средства

#### Спрей бронзатор Thermal от лаборатории Emsibeth Cosmetics

Правильное решение для тех, кто хочет быть естественно загорелой круглый год. Он дарит коже ровный загар и лучезарный цвет лица и тела без лежания под солнцем. В очень короткие сроки увлажняет и освежает кожу, придавая ей шелковистость и мягкость. Содержит термальную СПА воду L Aqua из источника Юнона- Италия. Безопасен для здоровья!



## THERMAL SAN



### Солнцезащитные СПА средства

#### Масло-спрей для пребывания на солнце Средство для продолжительной защиты волос от солнца

Термальное защитное средство защищает волосы от вредного воздействия солнца и моря или бассейна. Содержит витамин С, алоэ вера и фильтры UV. Средство покрывает волосы блестящей, водостойкой пленкой, предохраняя их от пересушивания, выцветания. Оптимально подходит для любого типа волос.

#### Аква-спрей для пребывания на солнце Лосьон для загара с термальной водой

Термальное средство для сильного загара рекомендуется для получения быстрого, ровного и глубокого загара. Освежает и увлажняет кожу. Содержит термальную воду, витамин С, алоэ вера и пантенол. Не содержит солнцезащитных фильтров.



### Солнцезащитные СПА средства

смягчает и защищает кожу, не пачкая ее. Содержит термальную воду, витамин Е, алоэ, экстракт абрикоса и какао, масло хохобы, подсолнечное масло, солнечные фильтры UVA-UVB. Хорошо взболтать до применения.

#### Солнцезащитный стик spf 30 высокая степень защиты uva-Uvb для лица и тела

Солнцезащитный стик с высокой степенью защиты специально предназначен для самой чувствительной кожи, в частности для лица, губ и зон вокруг глаз (или при наличии сухой кожи, купероза, пятен на коже, родимых пятен и шрамов). Средство эффективно защищает также от ветра и холода. В нем содержатся витамин Е, масло пшеничных ростков, масло ореха макадамии, чистейший пчелиный воск и солнечные фильтры UVAUVB. Водостойкое.



#### Молочко спрей для загара Spf 8 низкая степень защиты uva-uvb для лица и тела с термальной водой

Молочко-спрей для загара лица и тела с низкой степенью защиты. Водостойкое средство быстрого впитывания, увлажняет, смягчает и защищает кожу, не пачкая ее. Содержит термальную воду, витамин Е, алоэ, экстракт абрикоса и какао, масло хохобы, подсолнечное масло, солнечные фильтры UVA-UVB. Хорошо взболтать до применения.

#### Молочко спрей для загара Spf 15 средняя степень защиты uva-uvb для лица и тела с термальной водой

Молочко-спрей для загара лица и тела с средней степенью защиты. Водостойкое средство быстрого впитывания, увлажняет,

## THERMAL SAN



## Солнцезащитные СПА средства

**Шампунь для душа после загара.  
Универсальное, освежающее очищающее  
средство с термальной водой**

Очищает тело и волосы с немедленным освежающим эффектом. Рекомендуется после длительного пребывания на солнце, на море или в бассейне. Увлажняет волосы и успокаивает покраснение кожи. Содержит термальную воду, эфирное масло мяты и эвкалипта.

**Крем-шампунь после загара шампунь  
с термальной водой для обработанных  
и окрашенных волос**

Нежно очищает обработанные и окрашенные волосы. Глубоко питает и увлажняет волосы, делает их мягкими и послушными при расчесывании. Удаляет из волос все остатки соли, хлора и песка. Содержит термальную воду, витамины С-Е, молочные и пшеничные протеины, алоэ вера, пантенол и солнечные фильтры UVA-B.



150 мл

250 мл

## Солнцезащитные СПА средства

**Восстанавливающая маска после шампуня  
Питающее средство глубокого  
увлажнения с термальной водой**

Восстанавливающее термальное средство, наносимое после шампуня для придания жизненных сил волосам. Глубоко увлажняет и питает, придает волосам максимальную мягкость и облегчает их распутывание. Содержит термальную воду, витамины С-Е и пантенол для эффективного увлажняющего и питательного действия.

**Успокаивающая жидкость для использования  
после принятия душа. Освежающее питательное  
средство с термальной водой**

Термальное успокаивающее средство, увлажняющее, питающее и освежающее кожу. Делает кожу мягкой, эластичной и придает ей молодой вид. Ежедневное использование помогает сохранить загар. Содержит термальную воду, масло сладкого миндаля, витамины С и Е, пантенол, алоэ вера.



150 мл

150 мл

EMSIBETH  
COSMETICS

# Мы гарантируем процветание вашему салону

Развивайтесь и достигайте эстетики и совершенства в окрашивании, расширьте свои знания по уходу за кожей головы и волосами. Создайте модные образы благодаря новым техникам и эксклюзивным препаратам от компании Emsibeth Cosmetics SPA.

## СЕКРЕТЫ ЦВЕТА:

- Новый этап в познании секретов профессии колориста.
- Семинар с практической отработкой.
- Целевая группа: профессионалы опытом работы, специалисты по окрашиванию.
- Интерактивное обучение: (консультация, диагностика, коррекция цвета, нанесение красителя, практическая отработка.)

## ВОЛОСЫ В ДВИЖЕНИИ:

- Выполнение техники выпрямления и завивки с удовольствием.
- Семинар с практической отработкой.
- Целевая группа: начинающие мастера, профессионалы с опытом работы.

## • 3 НОВЫЕ ТЕХНИЧЕСКИЕ УСЛУГИ ВЫПРЯМЛЕНИЯ В ПРОЦЕССЕ ЛЕЧЕНИЯ :

- Сокращение объема локонов
- Естественный эффект выпрямления
- Дополнительный эффект гладкости

## • НОВЫЕ ЗНАНИЯ О ПРОДУКТАХ БИО-ПРОТЕЗИРОВАНИЯ, СПА ПРОГРАММЫ.





# EMSIBETH

C O S M E T I C S



Российское представительство Emsibeth Cosmetics SpA  
PR & Sales Office Russia. Tel./тел.: +7 (495) 661-61-01